



# ひたまり

の う き よ う け し ぼ

No. 69

## 新年のご挨拶

埼玉県農協健康保険組合  
理事長 坂本 富雄



あけましておめでとうございます。

被保険者ならびにご家族のみなさまにおかれましては、清々しい新年を迎えられたこととお慶び申し上げます。また、日頃より当健保組合の事業運営につきまして多大なご理解とご協力を賜り、厚く御礼申し上げます。

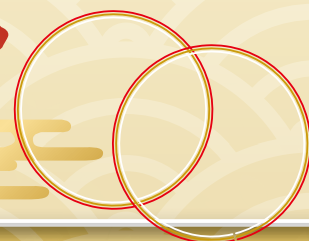
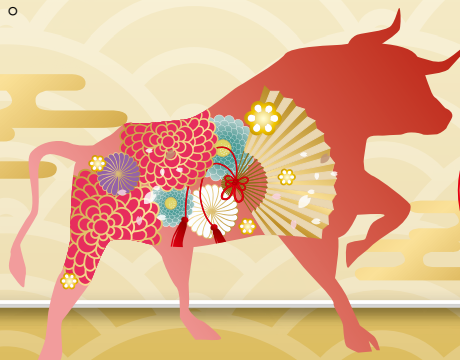
現在、新型コロナウイルス感染症が世界的に流行し、人々の健康だけでなく、経済や社会に甚大な影響を及ぼしています。健保組合におきましても、保険料収入の減少は避けられず、財政悪化が懸念されています。

健保組合を取り巻く環境は、少子高齢化と医療の高度化により厳しい状況が続いているところですが、団塊の世代が75歳以上の後期高齢者となり始め、現役世代が負担する高齢者医療への納付金が急激に増加する「2022年危機」が間近に迫り、健保組合の存続が危ぶまれる事態となっています。誰もが安心して医療を受けられる国民皆保険を堅持するためには、健保組合の存続は不可欠です。現役世代に偏った負担を是正し、人生100年時代の到来を見据えた全世代型の社会保障への転換が急務です。

昨年7月に閣議決定された「骨太の方針2020」では、感染症対策と社会経済活動を両立させる「新たな日常」の実現に向けた方向性として「デジタル化への集中投資」が掲げられました。医療分野等においては、マイナンバーカードを活用し、生涯を通じた個人の健康情報等を把握できるPHR（パーソナル・ヘルス・レコード）の拡充、オンライン資格確認等のための「保健医療データプラットフォーム」の本格運用などの項目が示され、ICT化が加速されます。さらに、政府は今秋までに「デジタル庁」を新設する方針で、マイナンバーカードの普及促進やオンライン診療の恒久化が推進される見通しです。

当健保組合では、このような社会の方向性に適切に対応しつつ、みなさまの健康管理・健康づくりを支える事業を推進してまいります。みなさまにおかれましては、健診等の事業を活用され、ご自身とご家族の健康を守ることを通じて、医療費節減にご協力くださいますようお願い申し上げます。

最後になりますが、本年がみなさまにとって実り多き一年となりますことをご祈念申し上げて、新年のご挨拶とさせていただきます。



新型コロナウイルス感染症の感染リスクが高まる

# 5つの場面に気をつけよう

これまでの事例の分析により、新型コロナウイルス感染症への感染リスクが高まる具体的な状況がわかってきました。マスクの着用・3密の回避・手洗い・消毒など、基本的な対策の徹底に加え、次のようなことに気をつけながら、日常生活を過ごしましょう。

こんなときは要注意！～感染リスクが高まります～

## 場面1

### マスクなしでの会話

- マスクなしの近距離での会話、飛沫感染やマイクロ飛沫感染での感染リスクが高まる。
- 車やバスで移動する際の車中でも注意が必要。



マスクなしの、昼カラオケなどでの感染事例あり。

## 場面2

### 狭い空間での共同生活

- 狭い空間での共同生活。長時間にわたり閉鎖空間が共有されるため。

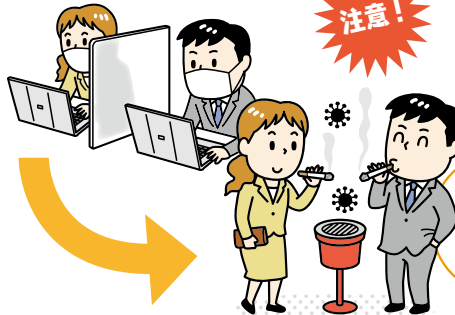


寮の部屋やトイレなどの共用部分での感染が疑われる事例あり。

## 場面3

### 居場所の切り替わり

- 仕事で休憩時間に入ったときなど。居場所が切り替わると、気の緩みや環境の変化により感染リスクが高まる。



休憩室、喫煙所、更衣室での感染が疑われる事例あり。



## 場面4 大人数や長時間におよぶ飲食

- 長時間におよぶ飲食、接待を伴う飲食、深夜のはしご酒。
- 大声になり飛沫が飛びやすい大人数、例えば5人以上の飲食。

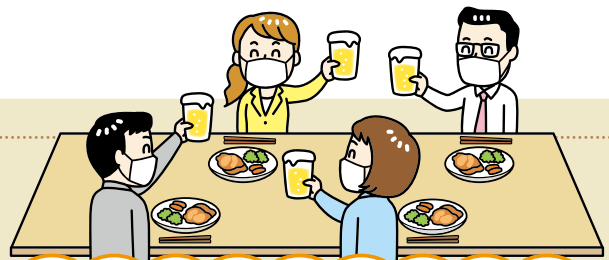
## 場面5 飲酒を伴う懇親会等

- 飲酒の影響で気分が高揚すると、注意力が低下する。また聴覚が鈍くなり、大きな声になりやすい。
- 特に敷居などで区切られている狭い空間での長時間、大人数での滞在。
- 回し飲みや箸などの共用。

## 会食するときは

### 感染リスクを下げる工夫をしよう

- ▶ 飲酒をするのであれば、
  - ①少人数・短時間で、②なるべく普段一緒にいる人と、③深酒・はしご酒などは控え、適度な酒量で。
- ▶ 箸やコップは使い回さず、一人ひとり。
- ▶ 座の配置は斜め向かいに（正面や真横はなるべく避ける）。
- ▶ 会話する時はなるべくマスク着用。\*
- ▶ 適切な換気などの工夫をしている、感染症予防対策のガイドラインを遵守したお店で。
- ▶ 体調が悪い人は参加しない。



食事の際に、正面や真横に座った場合には感染したが、斜め向かいに座った場合には感染しなかった事例あり。

★フェイスシールド・マウスシールド※1はマスクに比べ効果が弱いことに留意が必要※2。

※1 フェイスシールドはもともとマスクと併用し眼からの飛沫感染防止のため、マウスシールドはこれまで一部産業界で使われてきたもの。

※2 新型コロナウイルス感染防止効果については、今後さらなるエビデンスの蓄積が必要。





# 健診結果における個人情報の 共同利用について

当健保組合は加入者本人（被保険者）の健康管理を効果的、効率的に実施するため、  
事業主と共同で健診データを利用します。

## 1. 共同利用の趣旨

労働安全衛生法による定期健康診断と高齢者の医療の確保に関する法律による特定健診には重複した項目があり、事業主と健保組合が共同で健康管理を実施することが効果的、効率的であるため共同事業として実施します。

## 2. 共同利用する個人データの項目

氏名、生年月日、性別、事業所名、記号番号、健診受診日、健診実施機関名称、健診結果、判定

## 3. 健診データを共同利用する者の範囲

- (1) 加入事業所 事業主、人事・労務、健康管理担当者又は産業医
- (2) 当健保組合 保健事業担当者

## 4. 利用する者の目的

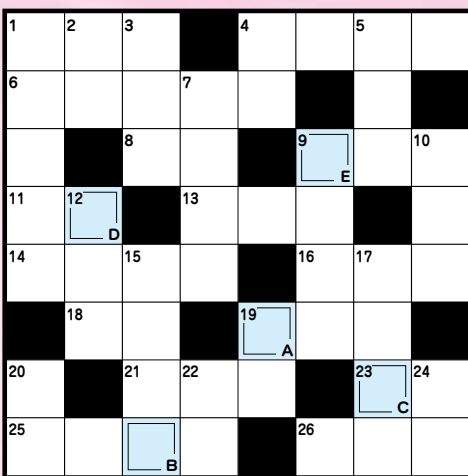
- (1) 健診結果に基づき、健康管理のための指導、相談、情報提供を行う。
- (2) 保健事業計画等の策定のためのデータの分析比較を行う。

## 5. 当健保組合における個人情報管理責任者

常務理事

# クロスワード

A～Eの文字でできる言葉は何でしょう？



©スカイネットコーポレーション

### タテのカギ

- ① 「マンジュシャゲ」はこの別名
- ② ○○は三年櫓は三月
- ③ 高跳びや棒高跳びの成功
- ④ 四字熟語「○○同音」
- ⑤ 小説『金色○○』は尾崎紅葉の代表作
- ⑦ 走る馬の背からの的を射る神事
- ⑨ 秘蔵のお金や品物
- ⑩ 神輿が繰り出し、笛や太鼓が鳴り響く
- ⑫ 動物の雄と雌のひと組
- ⑮ 物事の趣やおもしろみ
- ⑰ 国際間の商品の取引
- ⑲ 幼い子供が「ヤダヤダ！」とこねる
- ⑳ 居眠り中の人もこく？
- ㉒ 市場で行われる「競売」
- ㉔ 「壬申の○○」は672年に起きた歴史的イベント

### ヨコのカギ

- ① 2つ以上のものを比べてみること
- ④ 「東照大権現」の神号を賜った徳川家の将軍
- ⑥ 物事のおおよその内容。あらまし
- ⑧ ○○蜂取らず
- ⑨ 黒四ダムがある県
- ⑪ 不正解に付く印
- ⑬ 鹿肉はモミジ、では馬肉は？
- ⑭ 幾日もシトシト、ザーザーと降り続く
- ⑯ 東京へ向かう列車や新幹線は？
- ⑰ ある状態のまま保ち続けること
- ⑲ 道が左右にクネクネと
- ㉑ 大隈重信が創設した大学
- ㉓ 魚など水生動物の呼吸器官
- ㉕ 注意深く、何度も何度も丁寧に
- ㉖ 中華人民共和国の首都

A	B	C	D	E
---	---	---	---	---

クロスワード正解者には、記念品が当たります。

応募はEメールで。(kouhou@ja-saitama-kenpo.or.jp)

記号、番号、住所、氏名（家族は続柄と氏名）を書いてください。（正解者多数の場合は抽選）  
当選者の発表は記念品の発送をもってかえさせていただきます。